

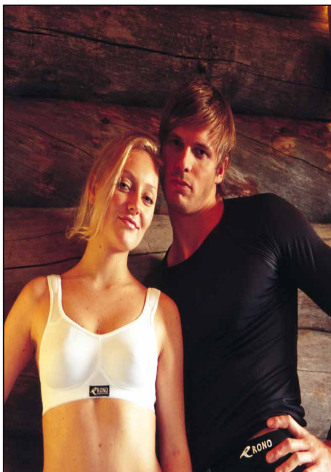
ODLO

Der **Top Sporty** gibt guten Halt für leichtere Bewegung, hat eine Softnaht-Verarbeitung mit Power-Futter, einen sportlichen Y-Rücken, ist schwarz-blickdicht und auch für Outdoor geeignet (49,- Euro).

Der **Hi-Fit** bietet starken Halt für schnelle, kräftige Bewegungen, hat ebenfalls Softnahtverarbeitung mit Power-Futter, und einen starken Minimizereffekt (37,50 Euro). Der **Cross-Power** (Foto) bietet besten Halt für schnelle und starke Bewegungen, hat Softnahtverarbeitung mit Power-Futter, der Rückenträger ist verstellbar (52,50 Euro).



RONO



Tactel Aquator Sport-BH, weiß, Sport-BH aus Tactel Aquator, effektiver Feuchtigkeitstransport, gepolsterte und verstellbare Träger. 37,95 Euro.

Test: Gute Passform, Brustumfang knapp bemessen. Breite, angenehme Träger schneiden nicht ein und nehmen Last gut auf, zudem sind sie längenverstellbar. Busen wird gut gestützt, Sitz unter den

Armen gut, kein Scheuern. Das Material trägt sich angenehm, ist leicht kühlend. Ebenso das Körbchenmaterial: angenehm soft, schmiegt und passt sich gut an. Perfekter Sitz auch bei heftigen Bewegungen. Der Verschluss am Rücken ist unterfüttert und hält zuverlässig, öffnet sich auch bei starken Bewegungen nicht, lässt sich beim Ausziehen aber auch nur schwer lösen.

Nachteil: Bei empfindlicher Haut können Nähte kratzen (hartes Nähgarn), auch Verstärkung der Träger auf den Schultern wirkt etwas kratzig.

Test: Drei Odlo-Modelle wurden getestet. Generelle Aussage: Schön eng anliegend, das Gewicht der Brust spürt man nicht bei der Bewegung, allerdings fallen die Modelle allesamt klein aus. Passen sie jedoch, dann sind Sitz und Stütze gut.

Sehr leicht, kaum spürbar, optimale Bewegungsfreiheit. Breite, nicht rutschende Träger. Wegen seiner guten Optik auch als Top tragbar.

Die Verarbeitung (alle Nähte liegen innen) schließt ein Scheuern bzw. Wundreiben aus. Angenehmes Material, kühl, mit sehr gutem Feuchtigkeitstransport. Es ist unempfindlich – Fäden werden nicht so schnell gezogen.

Auch nach mehrmaliger Wäsche ist die Passform unverändert. Nähte bleiben flexibel, werden nicht „hart“. Es bilden sich keine Schweißbränder.

Beim **Cross power** sind die Träger sehr gut gearbeitet, weil sie nicht einschneiden. Der breite Verschluss am Rücken ist günstig für Walken, Joggen oder Skifahren.

Der **Top-Sporty** fällt in den Größen jeweils relativ eng aus, seitliche Nahtstellen können im Achselbereich reiben, dafür sehr guter Halt – egal bei welchen Bewegungen, guter Feuchtigkeitstransport, trocknet schnell nach dem Waschen.

Beim **Hi-Fit** wurde der außergewöhnlich gute Sitz hervorgehoben. Breite Träger schneiden nicht ein und verteilen die Last gut. Der BH stützt sehr gut, besonders für fülligere Formen. Die zusätzliche Stützschiene unter dem Busen wurde als sehr positiv beurteilt. Für intensive Aktivitäten bestens geeignet.

FAZIT

Nahezu alle getesteten Modelle fielen kleiner aus, als ausgewiesen. Beim Kauf sollte der BH unbedingt probiert werden. Ein Sport-BH muss zwar besonders eng anliegen, darf aber nicht den Brustkorb zusammendrücken und die Atmung behindern.

Beim Marktführer Odlo sagten viele Testerinnen spontan, dass dieser BH die absolute Nr. 1 sei und das nicht nur fürs Walken, Laufen, sondern für alle sportlichen Betätigungen. Der Tao wiederum bestach durch hohen Tragekomfort und dadurch, dass er nicht übermäßig eng anlag. Nachteil: Keine Längenverstellung der Träger.

Die bot wiederum Rono an. Das Modell war allerdings nicht sofort als Sportmodell auszumachen. Etwas fummelig auch der Verschluss – Geduld erforderlich. Gut: Drei Stufen zur Weitenregulierung. Aber auch die größte Weitenposition war ausgesprochen eng.

Die Angaben der Händler zum Waschen bewegten sich zwischen 40 bis 60 Grad Celsius.

TAO

„W's Dry Active Top“, in weiß und schwarz für je 40 Euro.

Das Bustier ist aus 100 Prozent Tactel Aquator, gefertigt aus einer DuPont Polyamidfaser. Diese Faser verbindet hohen Feuchtigkeitstransport mit einer angenehmen Geruchsneutralität. Das Produkt ist in einer seamless Bauweise gefertigt, das heißt, es gibt keine störenden Nähte in empfindlichen Bereichen.



Test: Gutes Tragegefühl auf der Haut, gute Passform, Material kratzt nicht – auch nicht bei empfindlicher Haut. Es scheint den Schweiß etwas zu sehr aufzusaugen, ergibt allerdings kein Kältegefühl, trocknet am Körper schwer (dagegen auf der Wäschele schnell). Passform und Stützfunktion sind insgesamt sehr gut.

Minus: Die Träger könnten kürzer sein. Sie sind zu dicht am Halsausschnitt platziert. Deshalb nur zusammen mit hochschließenden T-Shirts tragbar.

FALKE

Beidseitig tragbarer Bügel-BH für die perfekte Brustunterstützung bei intensiven Bewegungsabläufen. Die vorgeformten Cups passen sich perfekt der Brustform an. Die anatomisch geformten Träger sind am Vorderteil regulierbar und im Rücken gekreuzt tragbar. Rundum hoher Tragekomfort. 72 Prozent Polyamid, 28 Prozent Elastan, Träger 80 Prozent Polyamid, 20 Elastan, 40 Euro.



TRIUMPH

Neu auf dem Markt ist der Triaction Workout. Er ist ein funktioneller Sport-BH mit gemoldeter Büste. Er gibt starken Halt bis in hohe Größen, die Klettbandträger sind stufenlos verstellbar. Eine enge Trägerstellung im Rücken verhindert ein Abrutschen des Trägers über die Schultern. Material: 30 Prozent Polyamid, 25 Prozent Lycra, 25 Prozent Baumwolle, 20 Prozent Polyester. Cup B bis C 29,95 Euro, Cup D bis E 32,95 Euro.



Bei Falke und Triumph wurden keine Modelle getestet.

CRAFT

Sport-BH aus einem in der Längsrichtung stabilen und seitlich elastischen Material für sicheren Halt. Extrabreite, gefütterte Träger verteilen die Belastung, „Ringerrücken“ für Entlastung und Halt. Modell Basic: Optimal für Körbchengröße A und B, Modell Special: Optimal für größere Brüste, Körbchengröße B bis E, 42 Euro.



Test: Der BH fällt kleiner aus als ausgewiesen. Die Verschlussvariante ist es etwas kompliziert. Er sitzt gut, wenngleich er vieles „wegdrückt“.

Als Sport-BH ist er etwas ungewöhnlich im Design. Das Material wird gut getragen, auch wenn frau eine empfindliche Haut hat – scheuert nicht. Beim Walken, beim Sporttreiben überhaupt stützt er ausreichend und gut – auch bei größerem Busen.

Nach dem Waschen veränderte sich an den Trageeigenschaften nichts.